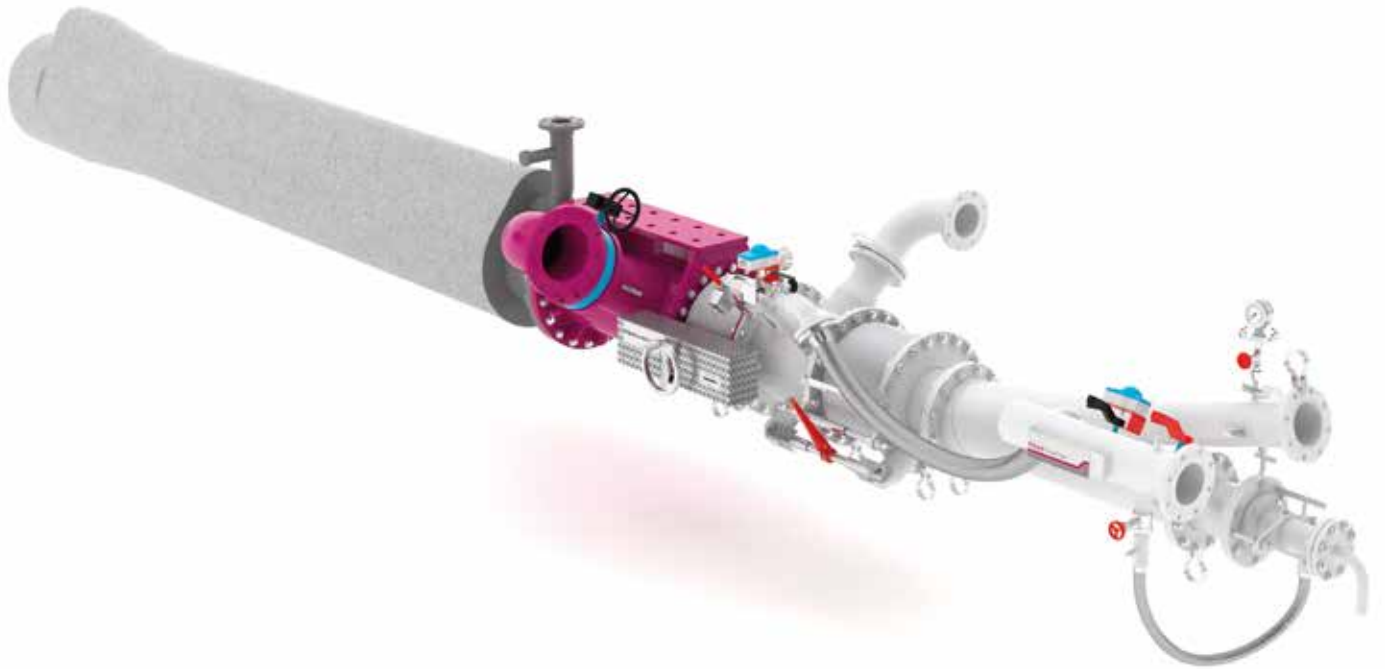


皮拉德 NovaFlam[®]

回转窑燃烧器



水泥行业先进的燃烧技术

- 易于使用和维护
- 环保设计的燃烧器，针对不同客户专门定制
- 提高熟料质量
- 在高替代燃料比例的条件下高效燃烧
- 成熟且划算的技术



皮拉德 NovaFlam® 是法孚新一代多通道水泥 工业燃烧器

解决水泥厂难题

基于多年的设计经验和燃烧系统供应，法孚为水泥厂提供高性能解决方案。皮拉德NovaFlam®针对不同的窑和工艺专门定制燃烧器，可以同时优化完善工厂的操作和性能。世界范围内已经有超过500个成功案例。



性能

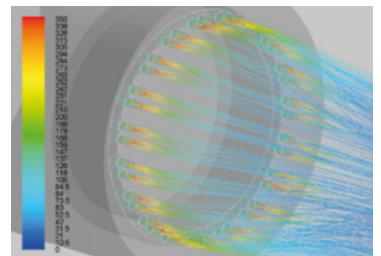
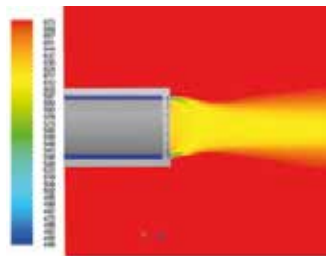
| | |
|-------|---|
| 燃料 | 煤粉, 石油焦, 无烟煤, 褐煤, 重油, 柴油, 天然气, 固体替代燃料(塑料, 木屑, 锯末, 动物肉, 皮毛...), 废油, 溶剂 |
| 输出功率 | 10 MW - 200 MW |
| 一次风数据 | 视情况而定流量在 4% - 8%, 压力范围 150 mbar - 200 mbar |

参考案例 (仅更换燃烧器)

| | | | | | |
|-----|-------------|-----|----------------|----------------|--------------|
| 工厂1 | 1,500 TPD 窑 | 德国 | +4% 产量 | +5MPa 初期强度 | 近100% 固体替代燃料 |
| 工厂2 | 5,000 TPD 窑 | 土耳其 | +5% 产量 | -30% 硫挥发 | 100% 高硫石油焦 |
| 工厂3 | 6,500 TPD 窑 | 美国 | +4% 产量 | +4.6% 窑热耗 | +2MPa 初期强度 |
| 工厂4 | 2,800 TPD 窑 | 菲律宾 | <800mg/Nm³ NOx | -4% 窑热耗 | +25% 熟料适应性 |
| 工厂5 | 2,800 TPD 窑 | 美国 | +4.6% 产量 | <650mg/Nm³ NOx | +2MPa 初期强度 |

皮拉德 NovaFlam® 的革新设计确保:

- 有效地将二次风引入火焰
- 火焰更强并集中
- 优化冷的一次风消耗
- 安全, 精准且可以通过旋流器设备反复手动调节火焰



图片仅供描述, 以实物为准。



Engineered Sustainability®

法孚的可持续设计 法孚今天的设计技术可以实现明天的环境目标

法孚承诺提供卓越的操作性能结合高环保性能技术。Engineered Sustainability®品牌以往侧重的技术:

- 寿命周期分析对于环境的影响,

- 通过系统化分析影响和改善, 挑选最佳经济环保方案
- 实验证明实际的量化的利益. 工程可持续性®确保客户们在法孚环境战略方面的投资是可持续性的。

www.engineered-sustainability.com



联系我们
邮箱: pillard-sales@fivesgroup.com
网址: www.fivesgroup.com